

Alkalmazás:

- A PBQ padlóbefúvókat álpadlóba való beépítésre terveztük, ahol viszonylag kis légmennyiségeket a padlószinten elterítve, kis vetőtávolsággal kell bevezetni.
- A befúvók erős igénybevételeket is elviselnek, a kifúvó felületen járni lehet. A megengedett terhelés 150 kg befúvónként.
- A befúvott légmennyiség nem szabályozható az egységen belül, de a csatlakozó csomóhoz opcióként rendelhető szabályzó pillangószelep a gyártmánynál szokásos kivitelekben és lapmozgatási módokkal.

Típus

- PDQ - padlóbefúvó - négyzetes fronttal

Anyag

- Az PBQ padlóbefúvók alapkivitelben rozsdamentes acéllemezről készülnek (1.4301).

Opció:

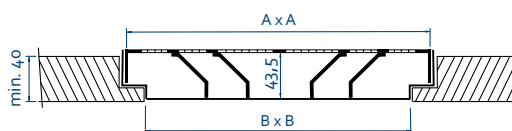
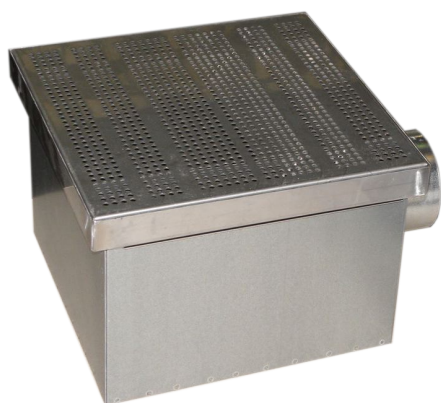
- Más anyag egyedi igényként a rendelésben előírható.

Kiegészítők:

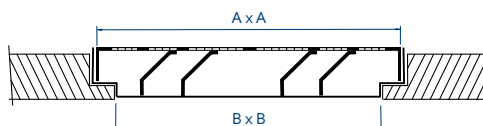
A PBQ befúvó alapkivitele csak a befúvó rácsot tartalmazza két oldalra irányító belső terelőekkel.

További kiviteli változatok és kiegészítők:

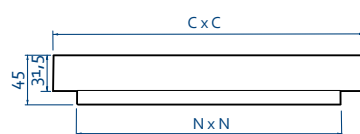
- egy oldalra irányító terelővel gyártott kivitel
- tartó, beépítő keret
- légellátó doboz oldalsó csomóval
- mennyiség szabályzó pillangószelep a doboz csomójához illeszthetően



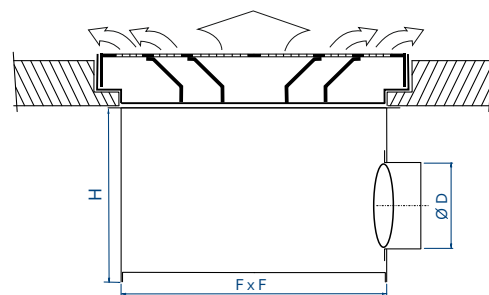
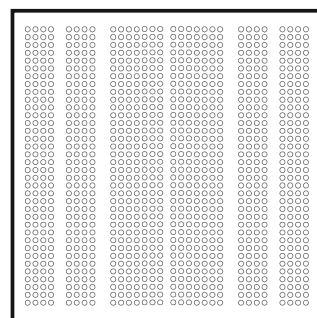
két oldalra terelő befúvó



egy oldalra terelő befúvó



beépítő keret



légellátó doboz oldalsó csomóval

Típus	A [mm]	B [mm]	N [mm]	C [mm]	F [mm]	H [mm]	D [mm]	Névleges légmennyiség [m³/h]
300	295	250	300	252	270	170	98	200
400	395	350	400	352	370	210	148	400
500	495	450	500	452,0	470	230	158	600
600	595	550	600	552	570	270	198	800

1. PBQ típusú padlóbefúvó típusméretei [mm]